

仮橋工の軽量盛土の事例

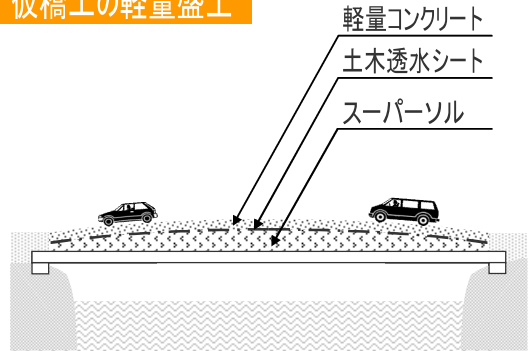
一般国道249号道路改良工事(新鷹合橋仮橋工)

土木	軽量盛土	仮設工	石川県	石川県 七尾市	軽量性	強度	再利用
用途区分			発注者	工事場所			

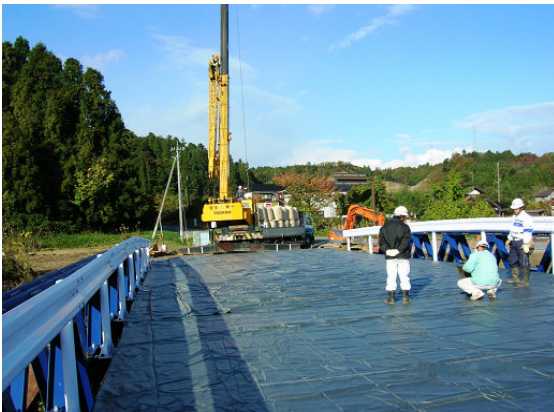


▲施工現場

仮橋工の軽量盛土



▲モデル図



▲スーパーソル搬入



▲シート敷設



▲敷き均し



▲軽量コンクリート打設

◆特記

- 新しい橋を建造する為の迂回道路の仮橋設置。
- スーパーソル敷詰め・シート・軽量コンクリート打設。
- 撤去後スーパーソル再利用。