

## テールアルメ工法の補強盛土材の事例



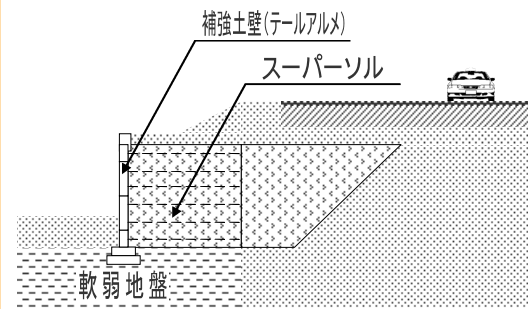
みやざき10号 平塚・中原地区改良工事

土木	構造物裏込	補強土壁	国交省九州地整	宮崎県都城市	軽量性	土圧低減
用途区分			発注者	工事場所		



▲テールアルメ外観

## テールアルメの補強盛土



▲モデル図



▲スーパーソール投入



▲転圧



▲敷均し



▲覆土前

## ◆特記

●バイパス道路の路体材として、テールアルメの裏込めに使用。●軟弱地盤上の構造物のため、軽量化の必要あり。他の軽量盛土材と比較検討の結果、軽さが丁度良く、施工の手軽および管理の容易さから採用となった。

【国土交通省 九州地方整備局 都城河川国道事務所発注工事】