

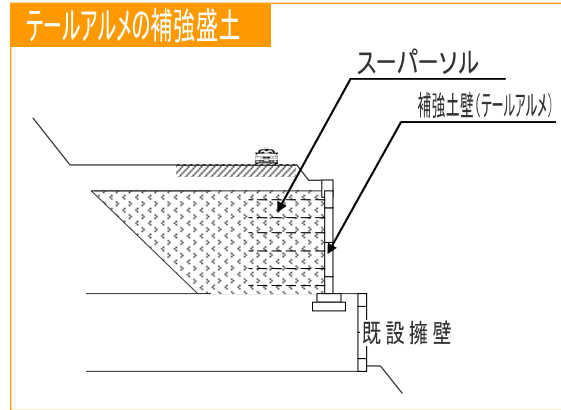
## テールアルメ工法の補強盛土材の事例

平沢地区管理用道路工事

土木	軽量盛土 構造物裏込	路補強土壁	体	国交省 関東地整	栃木県 日光市	軽量性	土圧 低減	排水性
用途区分				発注者	工事場所			



▲搬入



▲モデル図



▲投入・敷均し



▲施工中



▲転圧状況



▲完成

## ◆特記

●ダム管理用道路工事のテールアルメ裏込め材として採用。●工事場所の下部に既設擁壁があったため、土圧低減を目的としてスーパーソルを使用。●また、急傾斜地のため、排水性の良い盛土が求められた。

【国土交通省 関東地方整備局 湯西川ダム工事事務所発注工事】