

よう壁裏込めにL2とL4を使用した事例

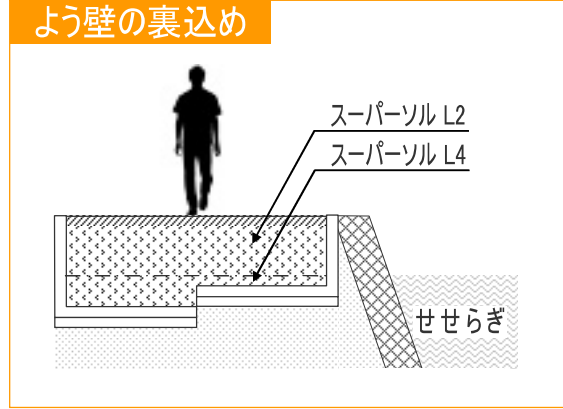


名護城公園せせらぎ広場人道橋整備工事

土木	軽量盛土 構造物裏込	路床 よう壁	沖縄県	沖縄県 名護市	軽量性	土圧 低減	強度
用途区分			発注者	工事場所			



▲現場状況



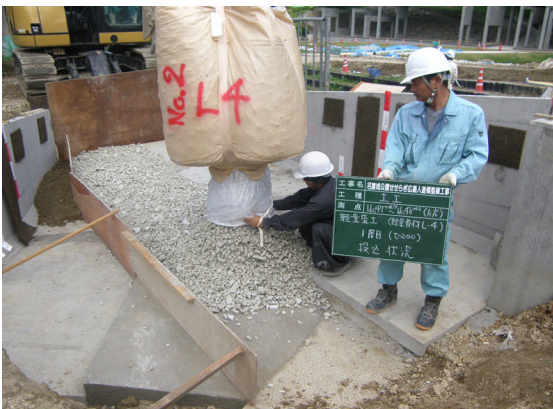
▲モデル図



▲スーパーソル施工前



▲スーパーソル・L2投入



▲スーパーソル・L4投入



▲スーパーソル敷設完了

◆特記

- 橋梁の取付道路（歩道）にスーパーソルを採用。
- 水の影響を考慮して、ハイウォーターレベル以下には比重1.1のスーパーソルL4、ハイウォーターレベルより上には比重0.4のスーパーソルL2を敷きつめ、2層で使用した。