

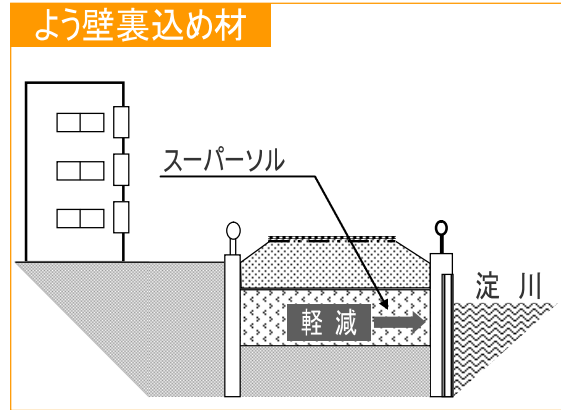
# よう壁内土砂の入れ替えの事例

放出1号公園新設工事

<b>土木</b>	<b>構造物 (既設) 保護</b>	<b>よう壁 裏込め</b>	大阪市 ゆとりとみ どり振興局	大阪府 大阪市	<b>軽量性</b>	<b>土圧 低減</b>
用途区分			発注者	工事場所		



▲施工現場



▲モデル図



▲荷降し作業



▲敷き均し、転圧



▲現場全景



▲転圧後

◆特記

- 淀川支流の公園造成工事。
- 現地より約1mかさ上げして公園を作るため、川と公園の間のような壁が荷重により変形の恐れがあるため、よう壁内側の土砂と入れ替え、軽量化を行った。