

地下駐車場上部の軽量化の事例

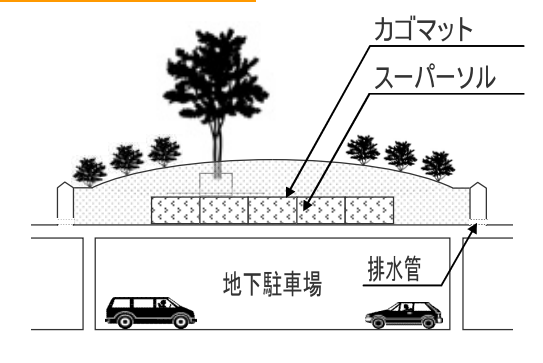
新宿駅西口広場噴水部改修工事

土木	構造物 保護	既設 構造物	東京都	東京都 新宿区	軽量性	載荷重 の低減	排水性
用途区分			発注者	工事場所			



▲施工場所および搬入

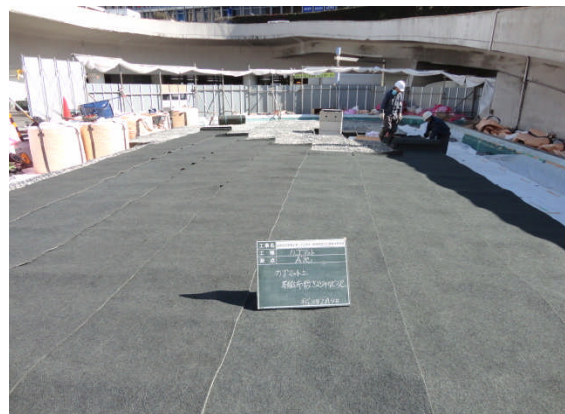
地下駐車場上部の盛土



▲モデル図



▲投入



▲透水シート敷設転圧



▲カゴマット蓋取付



▲施工4カ月後

◆特記

●新宿駅西口の噴水広場の植栽工事において、排水基盤材および地下駐車場への載荷重の低減のため、軽量なスーパースォルを使用。●高木を支える地下支柱を固定するためにカゴマットを使用し、カゴの中に排水基盤材としてスーパースォルを充填。●現場は、新宿西口駅前の交通量の多いロータリー部分。●7t車による納入や夜間工事などで対応した。