

地下駐車場保護の軽量地盤材の事例

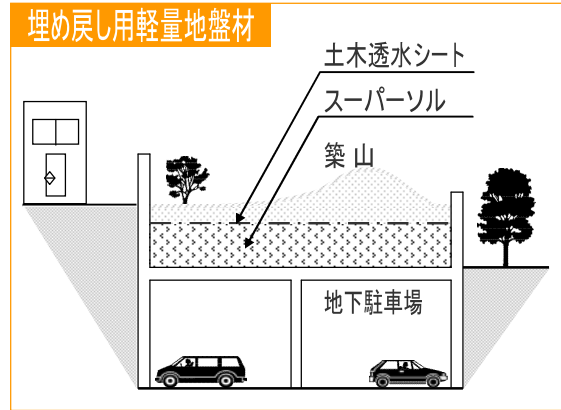
スーパーソル

金沢市21世紀美術館新築工事

土木	構造物 保護	新設 構造物	金沢市	石川県 金沢市	軽量性	載荷重 の低減	排水性
用途区分			発注者	工事場所			



▲スーパーソル搬入



▲モデル図



▲投入状況①



▲全景



▲投入状況②



▲施工半年後

◆特記

- 新設地下駐車場の保護（軽量化）目的。
- 設計変更により築山を新設することになり、さらに軽量化が求められた。
- 築山は曲線を描くため、角型の発泡スチロールは対応が厳しい面も考慮された。