

# 厨房のかさ上げ工事

マンション1階内装工事

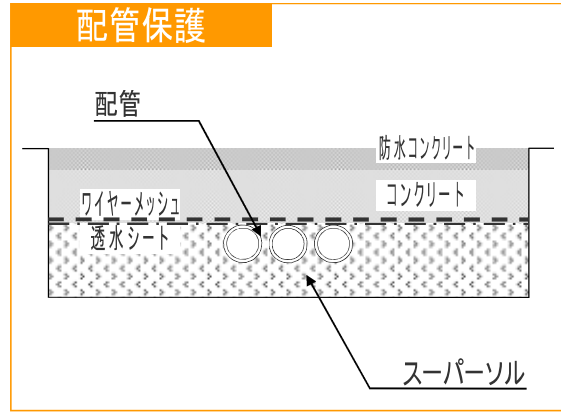
## スーパーソル

SHIMIZU SOL

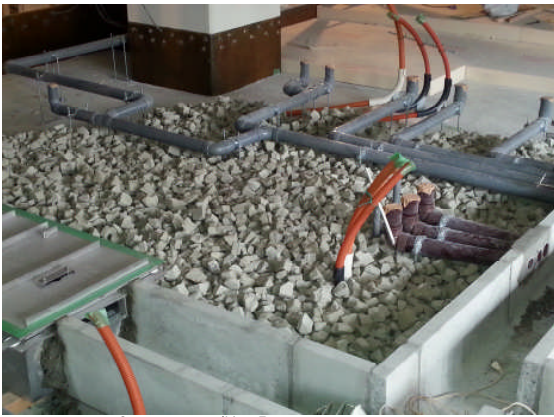
土木	かさ上げ	厨房	民間	神奈川県 川崎市	軽量性	載荷重 の低減	施工性
用途区分			発注者	工事場所			



▲スーパーソル搬入



▲モデル図



▲スーパーソル敷設



▲コンクリート打設



▲ワイヤーメッシュ



▲厨房完成

### ◆特記

- 地下が駐車場のマンション1階レストランの厨房かさ上げ材にスーパーソルを使用。
- 通常、軽量・断熱材として板状の発泡ポリエチレンを使用する際、床下の配管・配線のある箇所では、配管を避けて加工していた。今回は、施工性および経済性を向上させるために、現場での自由度のあるレキ状のスーパーソルを使用した。