

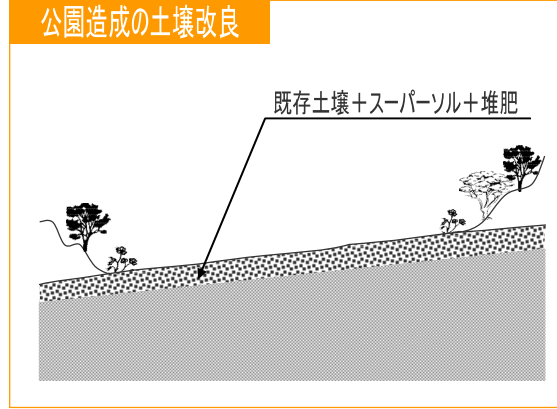
公園造成の土壌改良の事例

富山県山田村「ふれあい森林公園建設第1期工事」

緑化	土壌改良	植栽	山田村	富山県 山田村	通気性	保水性 (土と混合)
用途区分			発注者	工事場所		



▲スーパーソル搬入



▲モデル図



▲施工現場



▲発生土混合



▲投入



▲混合状況

◆特記

- 斜面地に公園造成
- 既存土壌の排水は良好。保水・保堆肥のために保水性の高いスーパーソルを15%、堆肥を5%混合。