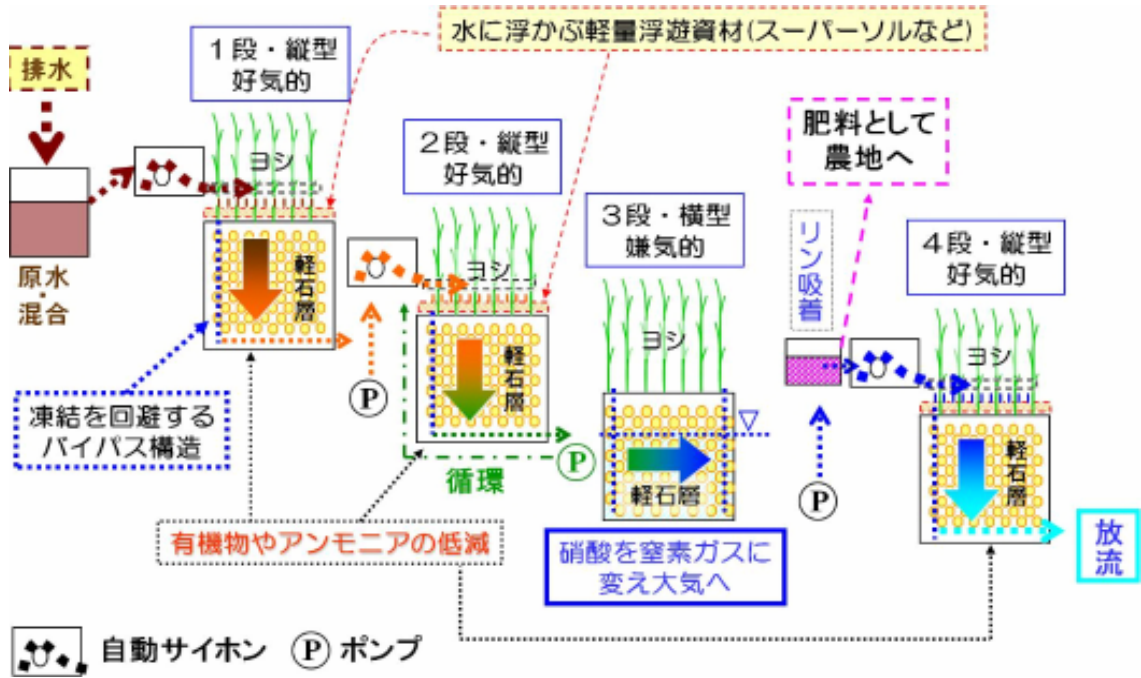


伏流式ヨシ濾床人工湿地酪農雑排水の浄化

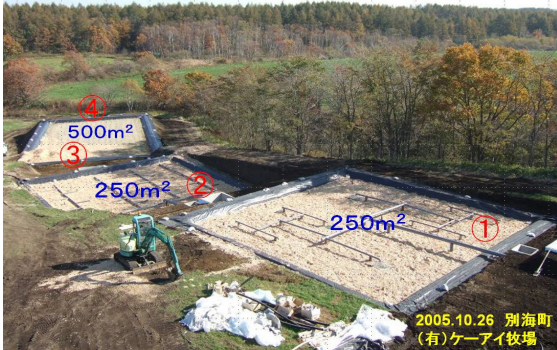


民間K牧場

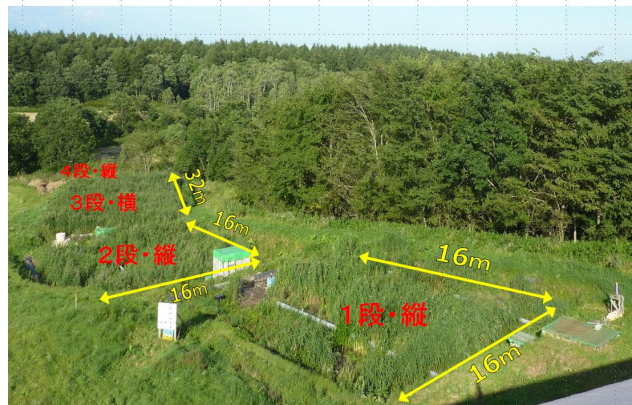
酪農	軽量浮遊資材	パーラー排水浄化	民間	北海道別海町	多孔質	軽量	断熱性
用途区分			発注者	工事場所			



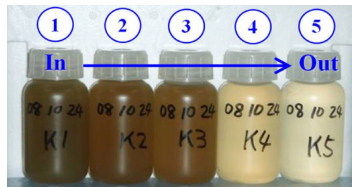
伏流式ヨシ濾床人工湿地による酪農雑排水の浄化
(別海町上春別) 2005年秋施工・11月15日処理開始



第1施設(別海町)4年後



▲河川放流可能レベル



▲水質浄化効果

◆特記

●独立行政法人農業・食品産業技術総合研究機構により開発された産学官連携による酪農排水の処理システム。酪農家の搾乳パーラーから出る糞尿や牛乳などが混ざった高濃度有機性排水を、河川放流可能なレベルまで浄化。●湿地の表面に軽量浮遊資材としてスーパーソルを使用。目詰まり防止と断熱効果があり、施工直後より汚水処理ができるようになった。●スーパーソル使用量概算：濾床総面積×0.05 ●道内中心に全国で11箇所施工（2011.8現在）。