



ガラス発泡軽量資材

スーパーソル普及協会



■ スーパーソル普及協会の概要

地域社会における廃ガラスの資源循環と利活用が目的です。

ガラス発泡軽量資材・スーパーソル普及協会とは

ガラス発泡軽量資材「スーパーソル」を市場に供給する事業者が、安心安全な製品を市場に供給するため、その品質を保持すると共に、スーパーソルの社会的普及を目指し、用途開発および普及拡大が図れるよう支援することを目的とした会です。

主な事業

- 1 スーパーソルの品質規格の遵守
- 2 スーパーソルの用途開発支援
- 3 官公庁、様々な機関、団体および一般社会への広報
- 4 スーパーソルに関する情報収集および提供と意見交換



会 員

スーパーソル普及協会の会員は、スーパーソル製造事業者で、協会の目的および活動に賛同して入会した個人または団体です。

<発足時会員>スーパーソル製造工場

株式会社 アヤシロ(滋賀県)

株式会社 荒木セメント工業(福岡県)

株式会社 イーアンドエム(北海道)

大坪GSI 株式会社(福岡県)

株式会社 こっこー(広島県)

三陽陸運 株式会社(富山県)

神洋鉄工 株式会社(兵庫県)

株式会社 ソルク(茨城県)

株式会社 テクノエコ(岐阜県)

株式会社 トリム(沖縄県)

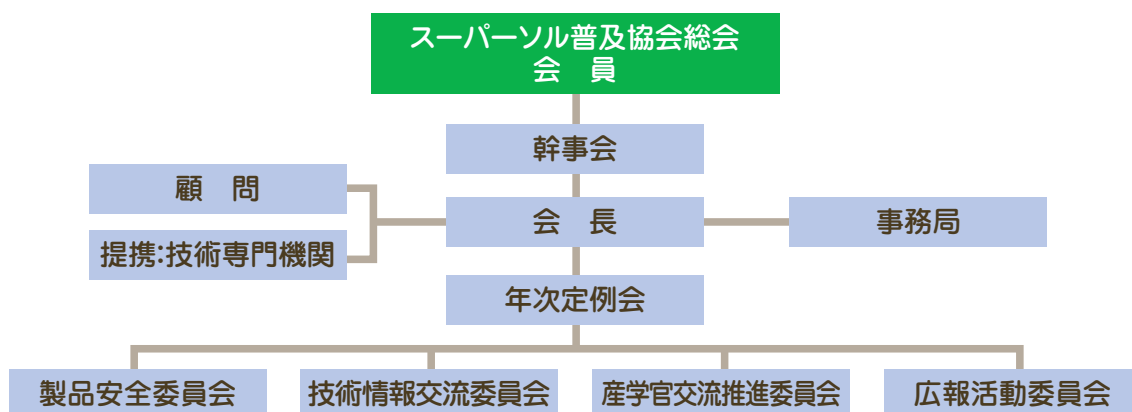
北秋容器 株式会社(秋田県)

有限会社 ループ(青森県)

有限会社 岸本国際技術研究所(開発:知財権所有者)

(五十音順)

■ スーパーソル普及協会の組織



各種委員会の役割

- 1 再資源化製品「スーパーソル」の安全性基準の遵守
- 2 製品規格・標準化の維持管理および協会規格の制定
- 3 製品技術、用途工法技術、用途開発事例学習会の開催
- 4 地域環境保全への取組み、廃ガラス再資源化の普及活動
- 5 資源循環型社会構築への啓蒙活動
- 6 産・官・学の技術、情報を活用した製品市場化の支援
- 7 各委員会の交流会、懇話会、発表会の開催

■ スーパーソル普及協会の活動

全国各地域における再資源化製品の地産地消と地場産業の活性化に寄与する事業者の支援、育成を計ります。

- ① ガラス発泡軽量資材「スーパーソル」の特長を活用した施工技術の紹介と普及活動
- ② 「スーパーソル」の特性を活用した全国における施工事例の紹介
- ③ 軽量性、吸水・保水性、透水性、断熱・耐火性等の特性を活かした各分野における用途の技術的な学習会の開催
- ④ 各分野における用途開発の支援



■ スーパーソル普及協会の製品規格監査

廃ガラスを原料とした無機系多孔質軽量資材スーパーソルの適正規格を維持します。

標準規格		比重	吸水率	形状	粒径
	L1	0.3 ~ 0.6	30%以上	開放型気泡・保水力高い	2 ~ 75mm
	L2	0.4 ~ 0.5	30%以下	独立型気泡	2 ~ 75mm
	L3	0.5 ~ 1.0	20%以下	ほとんど閉気孔の独立型気泡	2 ~ 75mm
	L4	1.0 ~ 1.6	5%以下	独立型気泡・水より重い	2 ~ 35mm

安全性 土壌の環境基準に適合した製品

各種認定・登録

スーパーソルは安心安全な製品として、エコマークをはじめ、製造拠点における県のリサイクル資材として認定を受けています。



北海道



青森県



秋田県



富山県



岐阜県



広島県



沖縄県

■ スーパーソルの製品特長

- ① 地球にやさしい(土壌に近い成分なので還元使用に適す)
- ② 多孔質形状で透水性や保水性を有す
(吸水率のコントロール製造が可能)
- ③ 軽量(比重のコントロール製造が可能)
- ④ 燃えない(無機鉱物性で不燃、断熱性を有す)
- ⑤ 施工が容易
(施工時の自由度が高く、特殊技術がいらない)



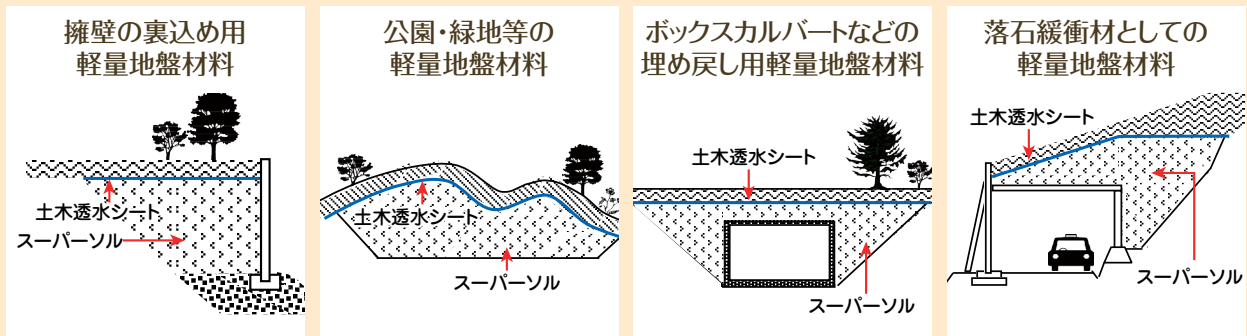
スーパーソルの特長を活かした用途

土木	造園	屋上緑化	浄化	貯水	農業
軽量盛土 排水資材	土壌改良材 緑化資材	排水基盤資材 混合軽量土	水質浄化資材	雨水貯留槽の 充填材	暗渠排水材 土壌改良材

■ 軽量地盤材料としての特性および用途例

スーパーソル L2は、土木・建築材料の軽量化、施工性の向上、耐震対策、構造物への土圧軽減・軟弱地盤上の構造物の沈下抑制など、その需要ならびに必要性に応える軽量化製品です。

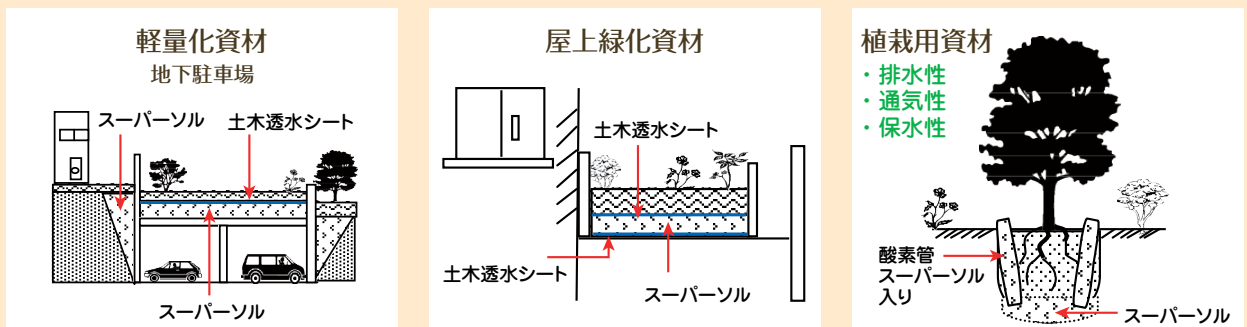
- ① 物理特性** 軽量地盤材料として十分な軽量性を有する(絶乾比重 0.4 ~ 0.5)
- ② 強度・変形・透水特性** 軽量地盤材料として十分な強さを有する(三軸圧縮試験 ϕ 30°以上)
- ③ 安定性** 軽量地盤材料として安定性が優れている(平均スレーキング率 0.1%、硫酸ナトリウム安定性試験・損失百分率 3.7%等)
- ④ 施工性** 現場における施工性が優れている(形状2~75mm 粒径)
- ⑤ 安全性** 土壌の環境基準に適合している



■ 緑化・造園資材としての特性および用途例

スーパーソル L1は、多孔質で、軽量、吸水率が高く通気性、排水性、保水性に優れた緑化・造園資材です。

- ① 絶乾比重** 0.3 ~ 0.6
- ② 吸水率** 30%以上
- ③ 形状(加工)** 小粒・中粒・大粒



スーパーソル普及協会

【事務局】〒251-0028 神奈川県藤沢市本鵜沼1-7-42 (有)岸本国際技術研究所 内
Phone:0466-52-4013 Fax:0466-52-1637 E-mail:info@supersol.jp

www.supersol.jp